



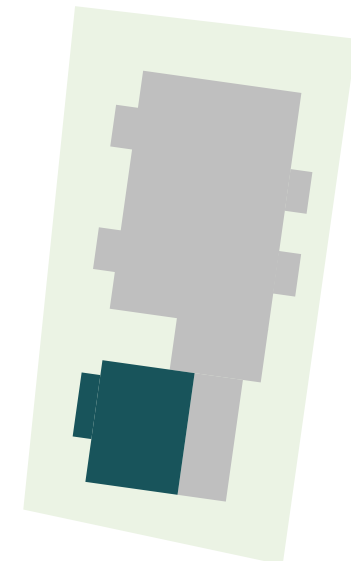
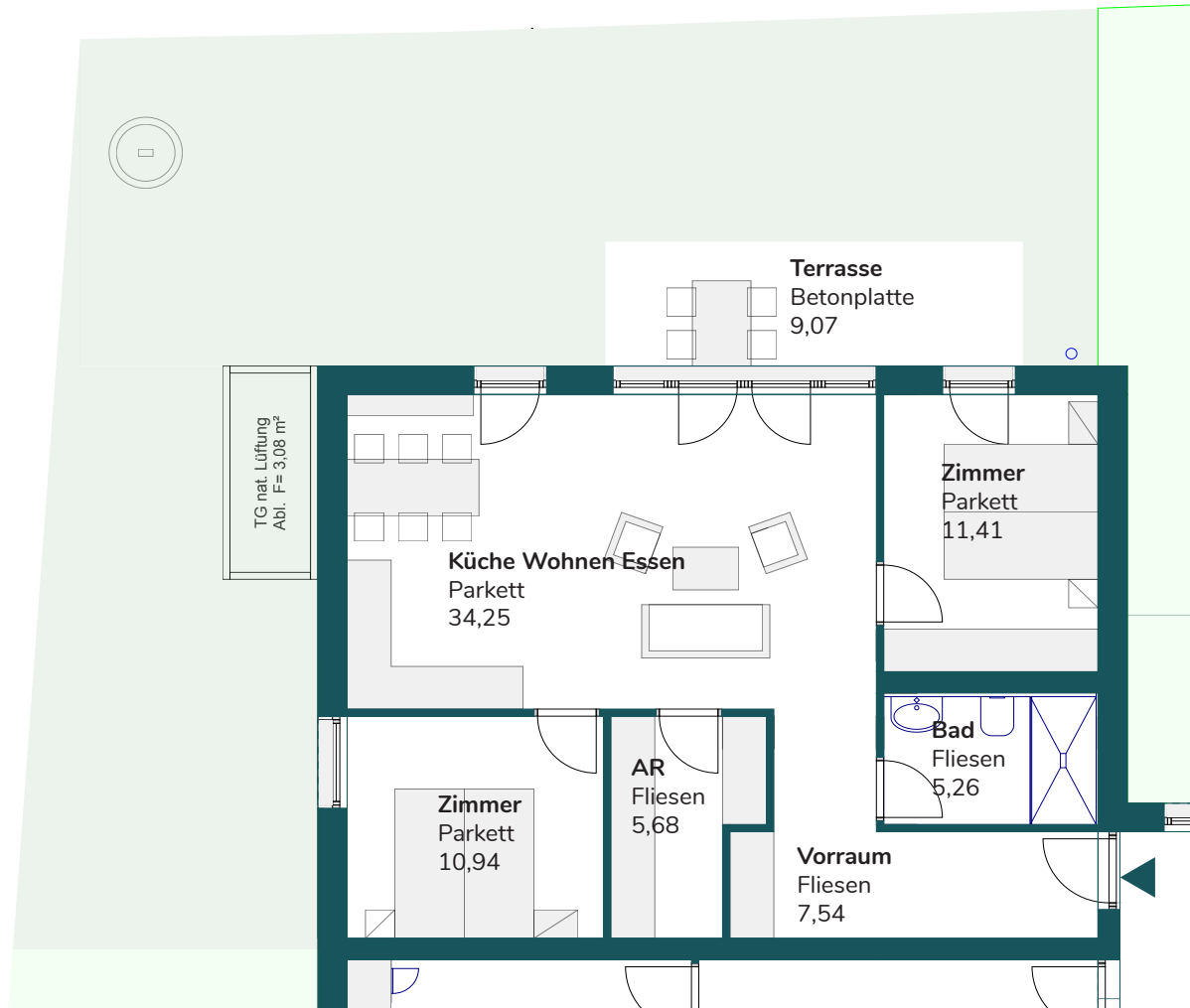
STEGGASSE

5500 Bischofshofen

TOP 1 | ERDGESCHOSS

75,07 m² | 3-Zimmer

Küche Essen Wohnen	34,25 m ²
Zimmer	11,41 m ²
Zimmer	10,94 m ²
Abstellraum	5,68 m ²
Bad	5,26 m ²
Vorraum	7,54 m ²



Planstand: 05.07.22

Diese Abbildung ist eine schematische Darstellung. Gültig ist das Natur-, Rohbaumass.
Möblierung gemäß Vorschlag des Bauträgers.