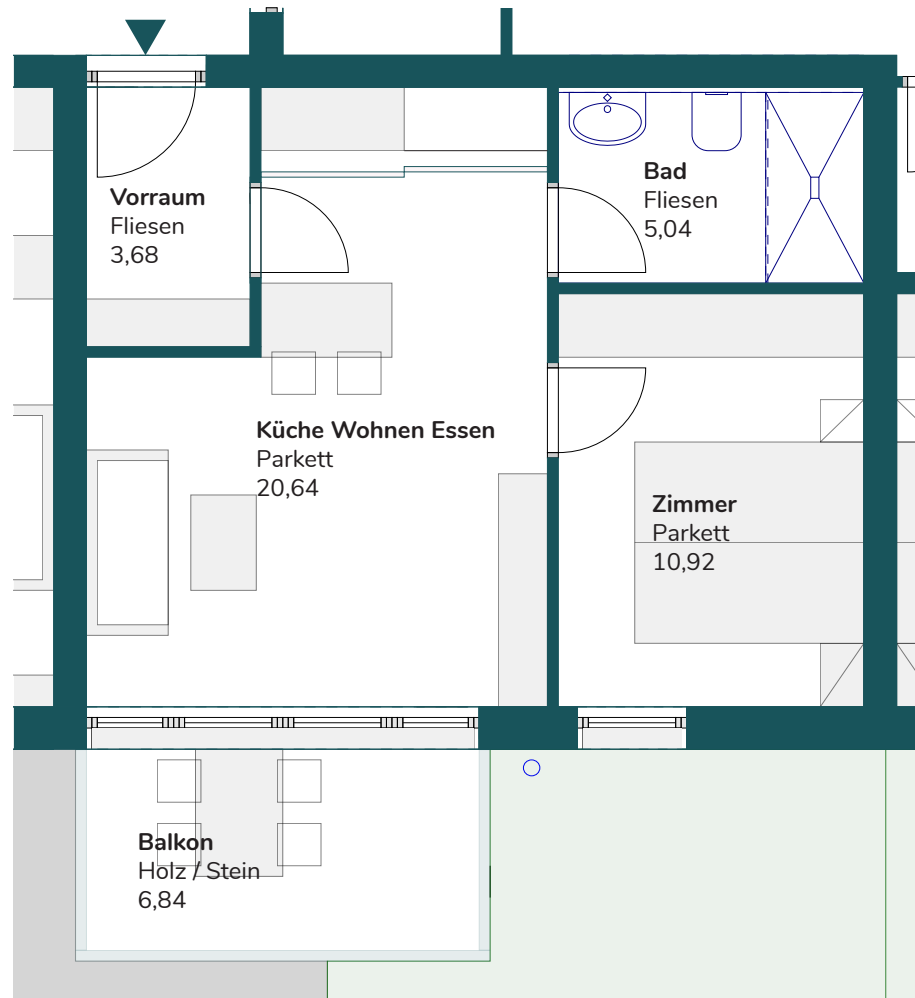




STEGGASSE

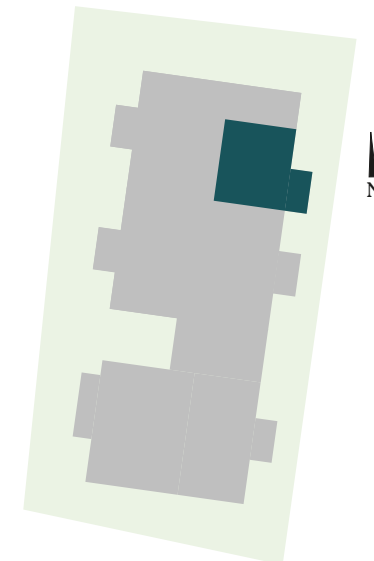
5500 Bischofshofen



TOP 10 | OBERGESCHOSS

40,27 m² | 2-Zimmer

Küche Essen Wohnen	20,64 m ²
Zimmer	10,92 m ²
Bad	5,04 m ²
Vorraum	3,68 m ²



Planstand: 05.07.22

Diese Abbildung ist eine schematische Darstellung. Gültig ist das Natur-, Rohbaumass.
Möblierung gemäß Vorschlag des Bauträgers.