



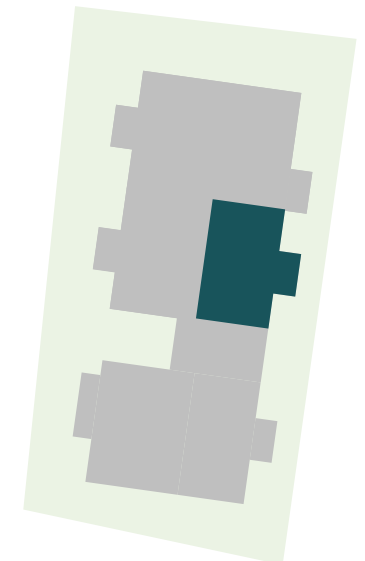
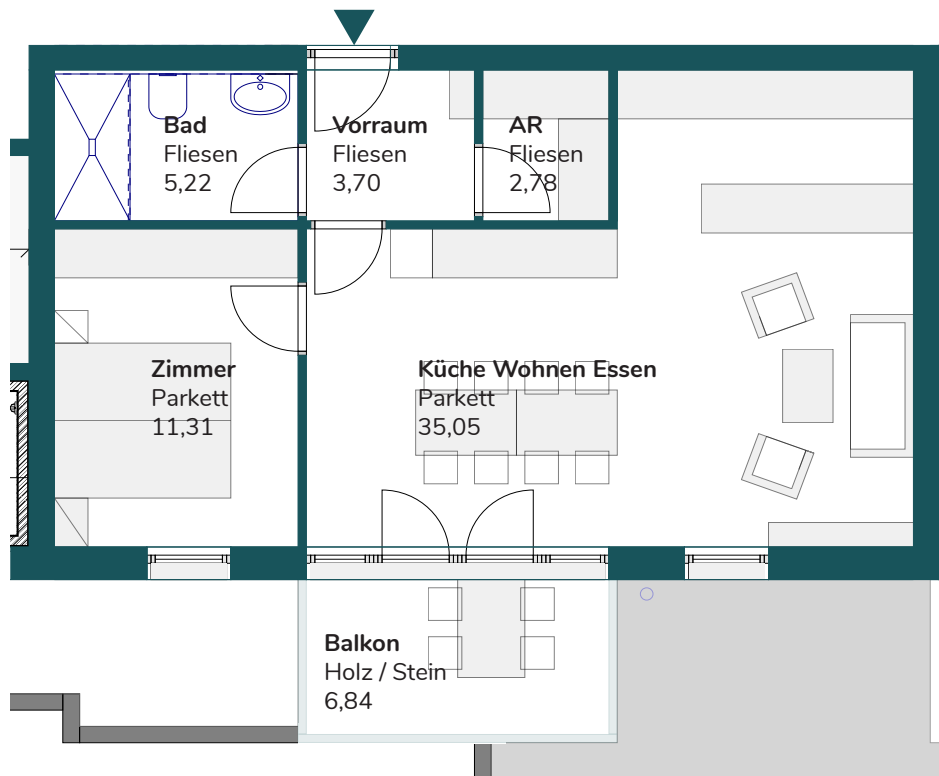
# STEGGASSE

5500 Bischofshofen

## TOP 11 | OBERGESCHOSS

58,06 m<sup>2</sup> | 2-Zimmer

Küche Essen Wohnen	35,05 m <sup>2</sup>
Zimmer	11,31 m <sup>2</sup>
Abstellraum	2,78 m <sup>2</sup>
Bad	5,22 m <sup>2</sup>
Vorraum	3,70 m <sup>2</sup>



Planstand: 05.07.22

Diese Abbildung ist eine schematische Darstellung. Gültig ist das Natur-, Rohbaumass.  
Möblierung gemäß Vorschlag des Bauträgers.