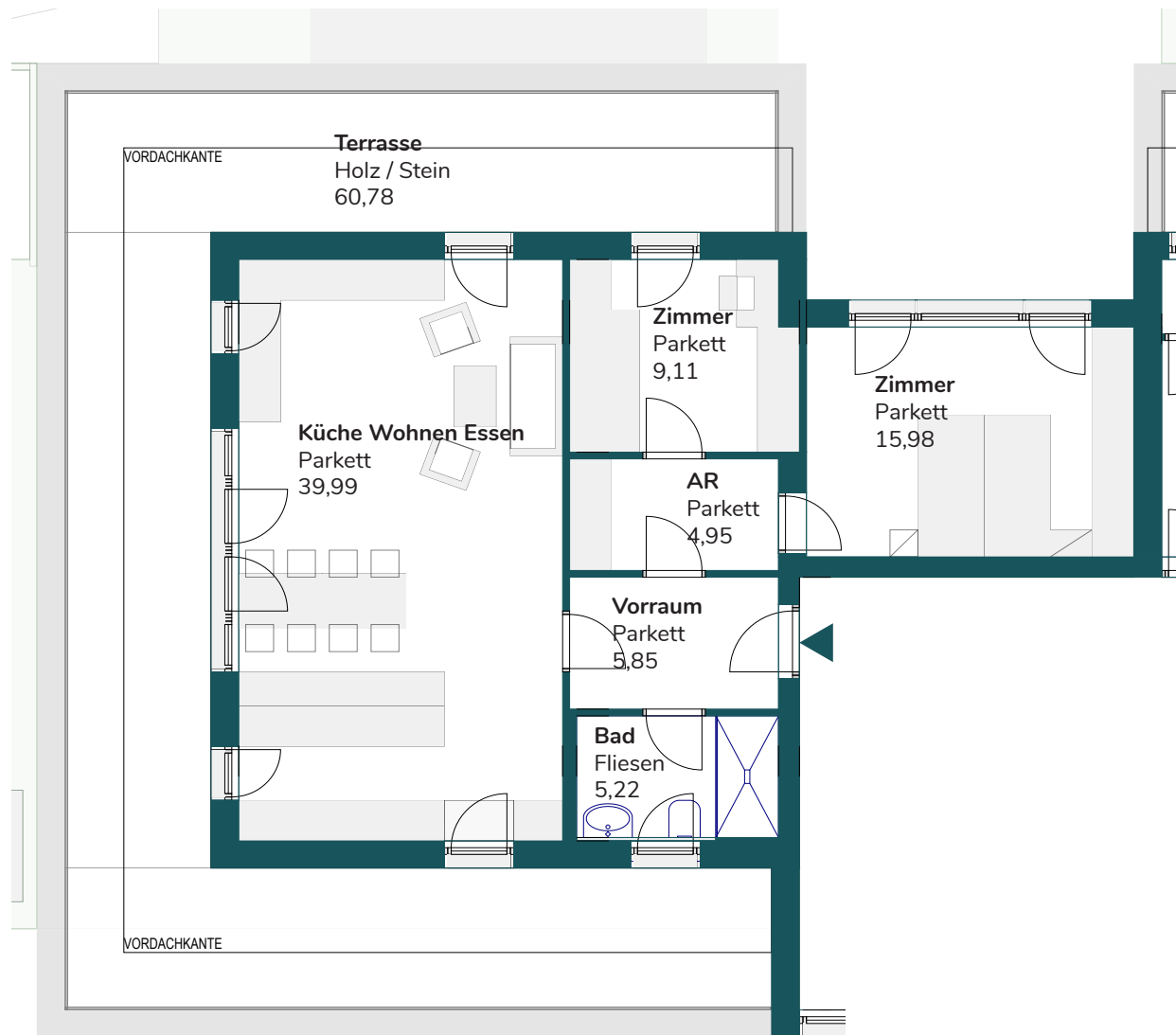




STEGGASSE

5500 Bischofshofen



TOP 12 | DACHGESCHOSS

81,10 m² | 3-Zimmer

Küche Essen Wohnen	39,99 m²
Zimmer	9,11 m²
Zimmer	15,98 m²
Abstellraum	4,95 m²
Bad	5,22 m²
Vorraum	5,85 m²



Planstand: 05.07.22

Diese Abbildung ist eine schematische Darstellung. Gültig ist das Natur-, Rohbaumass.
Möblierung gemäß Vorschlag des Bauträgers.