



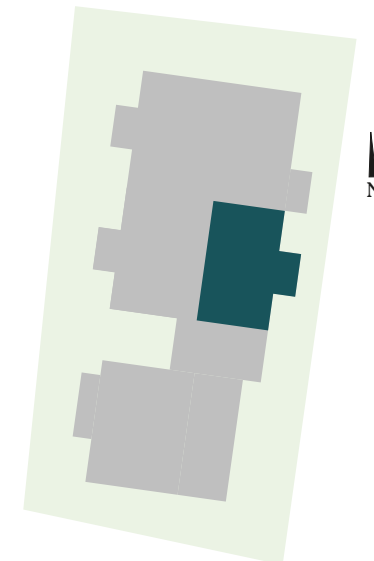
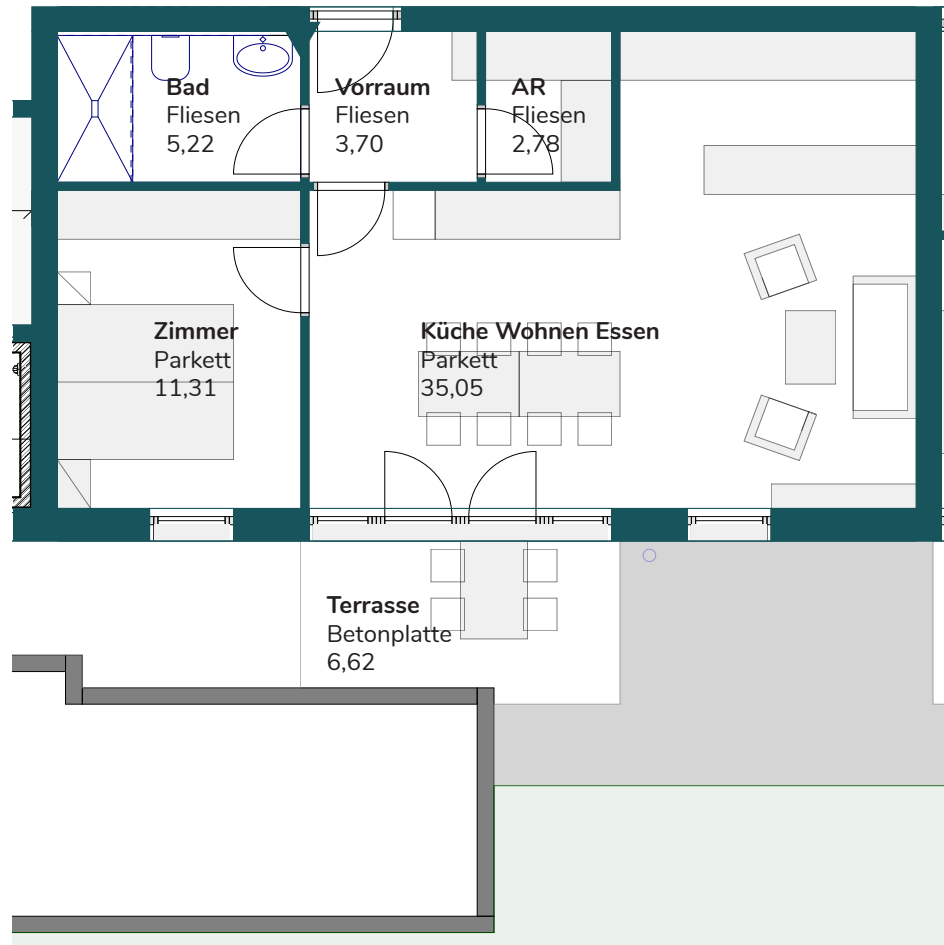
STEGGASSE

5500 Bischofshofen

TOP 5 | ERDGESCHOSS

58,06 m² | 2-Zimmer

Küche Essen Wohnen	35,05 m ²
Zimmer	11,31 m ²
Abstellraum	2,78 m ²
Bad	5,22 m ²
Vorraum	3,70 m ²



Planstand: 05.07.22

Diese Abbildung ist eine schematische Darstellung. Gültig ist das Natur-, Rohbaumass.
Möblierung gemäß Vorschlag des Bauträgers.