



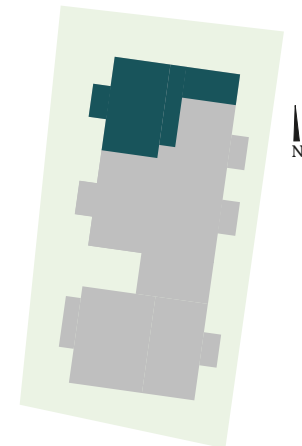
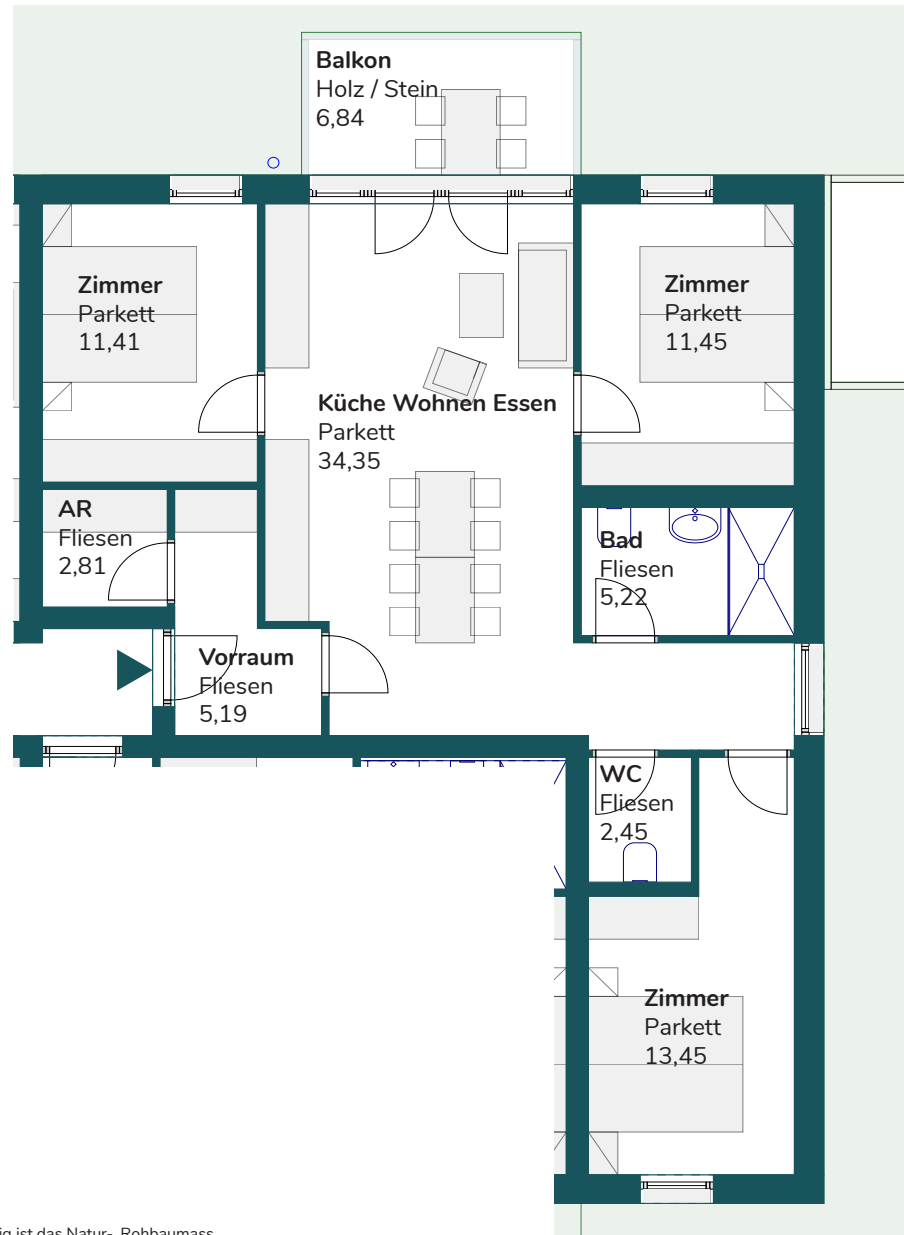
STEGGASSE

5500 Bischofshofen

TOP 9 | OBERGESCHOSS

86,34 m² | 4-Zimmer

Küche Essen Wohnen	34,35 m ²
Zimmer	11,41 m ²
Zimmer	11,45 m ²
Zimmer	13,45 m ²
Abstellraum	2,81 m ²
Vorraum	5,19 m ²
Bad	5,22 m ²
WC	2,45 m ²



Planstand: 05.07.22

Diese Abbildung ist eine schematische Darstellung. Gültig ist das Natur-, Rohbaumass.
Möblierung gemäß Vorschlag des Bauträgers.